

Konfiguracja komunikacji ETHERNET dla sterowników FATEK

1. Podłączenie sterownika do komputera

Do połączenia bezpośredniego pomiędzy komputerem a sterownikiem powinien być użyty standardowy kabel PROSTY 8 żyłowy Ethernet 10Base-T Straight Thru. Najlepiej ekranowany. Zakończony wtyczkami RJ-45.

Do połączenia poprzez HUB lub Switch należy użyć kabla z przeplotem.

Po podłączeniu dioda LINK powinna świecić, natomiast RUN powinna migać.

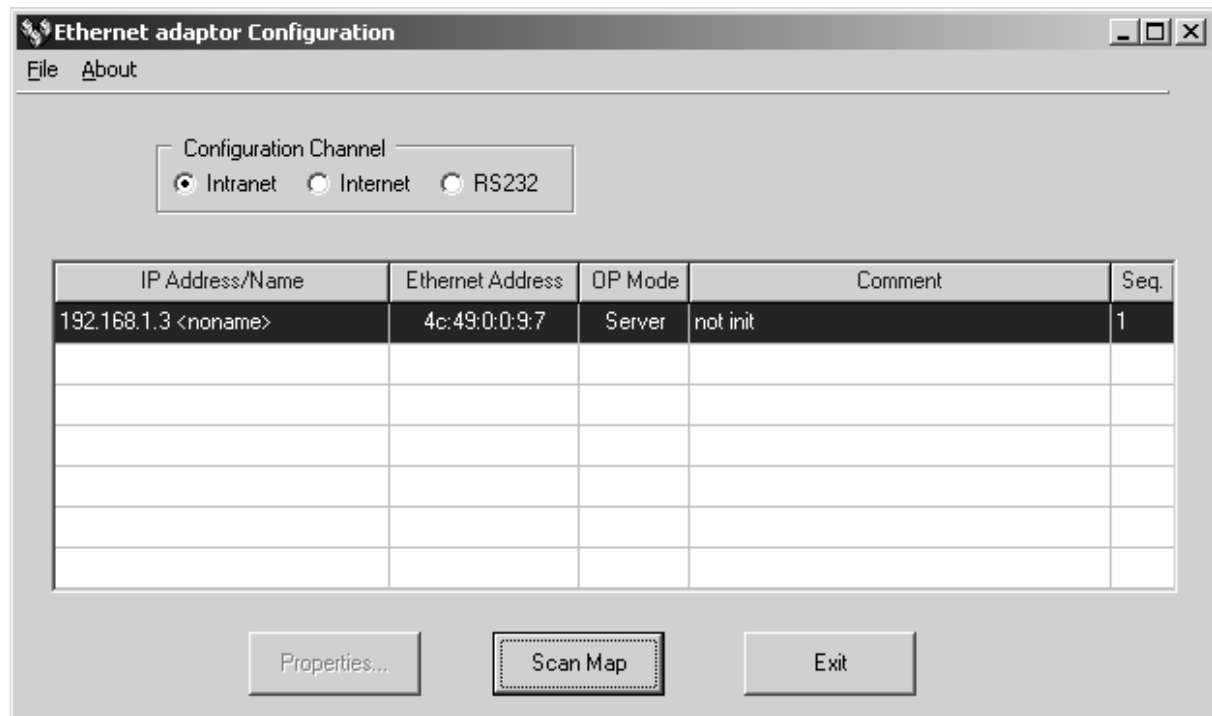
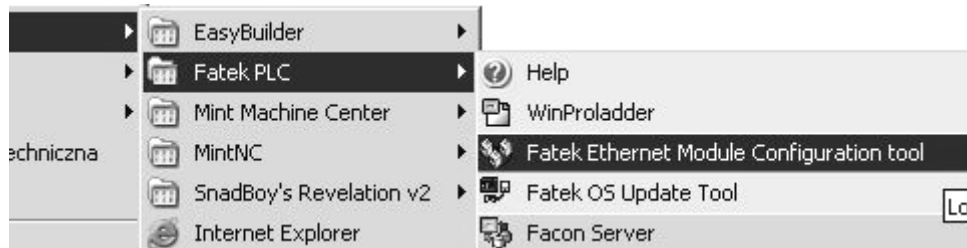
Można także konfigurować moduł FBs-CM25E poprzez bezpośrednie połączenie przez RS232 w tym module.

2. Konfiguracja za pomocą Fatek Ethernet Configuration Tool

UWAGA:

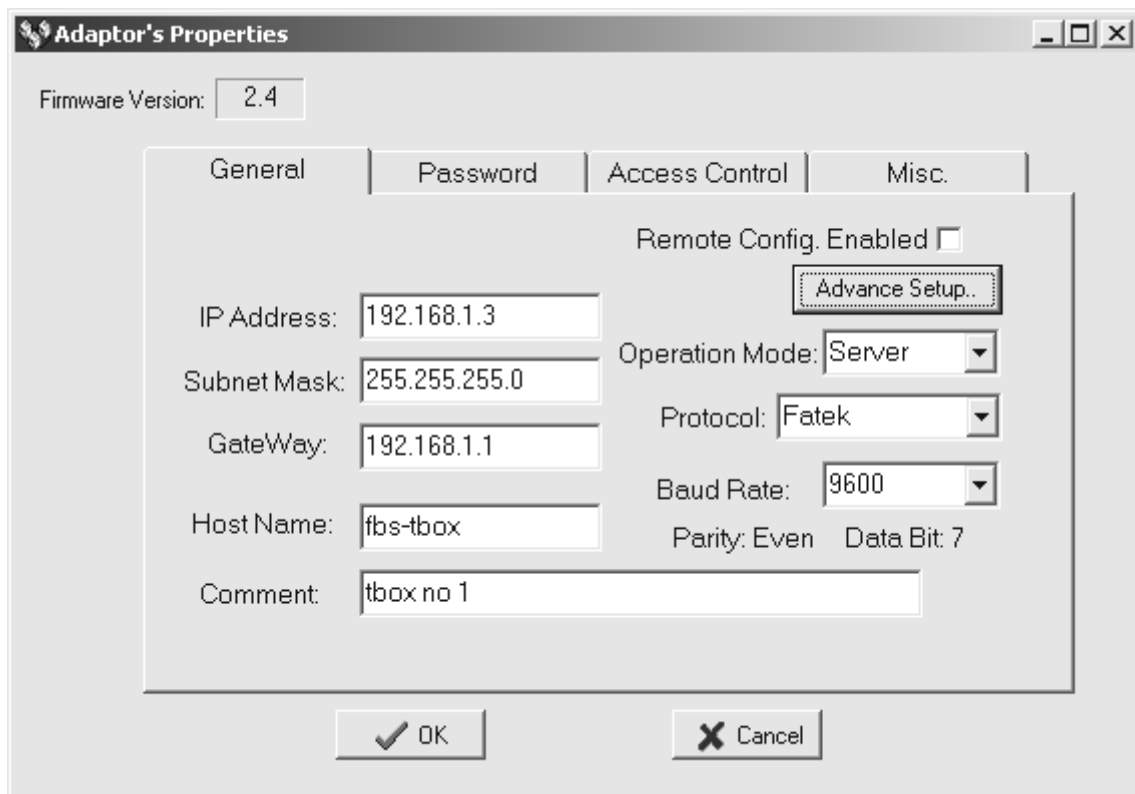
Należy wyłączyć zaporę systemu Windows, oraz nadać komputerowi statyczny adres IP, najlepiej z tego samego zakresu.

STANDARDOWO moduł CMx5E ma nadany IP: 192.168.1.3 !



Pierwszym krokiem po podłączeniu jest przeskanowanie podłączonej sieci. Powinien się pojawić na liście adres IP sterownika.

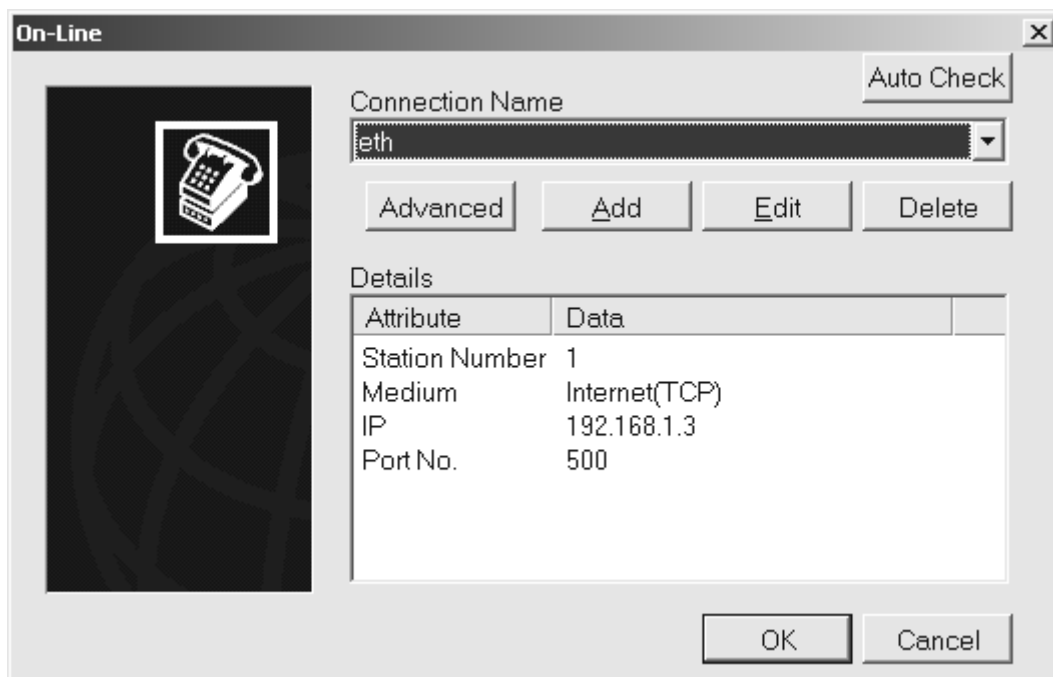
Jeżeli nie zostało ustawione zabezpieczenie przed dostępem w postaci hasła, to możemy wyświetlić właściwości połączenia z tym interfejsem Ethernet (Properties):



Zakładka PASSWORD to ustawienie zabezpieczenia przed dostępem na hasło.

Access control to lista uprawnionych adresów IP, które będą mogły się łączyć z danym sterownikiem.

Znając adres IP sterownika możemy już się z nim połączyć poprzez program WinProLadder (F12) używając interfejsu Ethernet:



Ważnymi informacjami są tutaj: Numer stacji, Numer IP, oraz port.

3. Współpraca dwóch sterowników w sieci Ethernet.

Sterownik nadrzędny powinien być ustawiony w tryb Client.

Nadanie adresów zależy od lokalnej specyfiki sieci.

Dwa sterowniki powinny być połączone kablem z przeplotem (CrossOver).

Tutaj proponuję taką konfigurację:

- **Master (Client mode):**

Adaptor's Properties

Firmware Version: 2.4

General Password Access Control Port Mapping

Remote Config. Enabled

IP Address: 192.168.1.3

Subnet Mask: 255.255.255.0

GateWay: 192.168.1.1

Host Name: fbs-tbox

Comment: tbox no 1

Operation Mode: Client

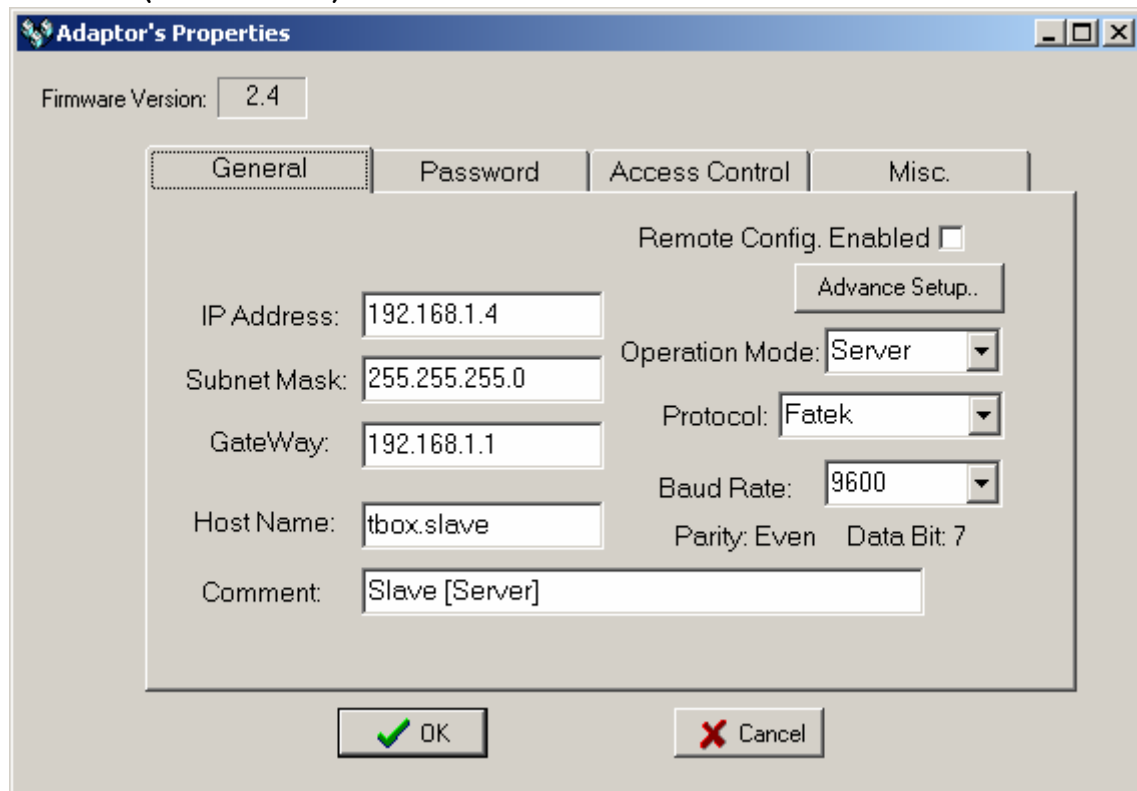
Protocol: Fatek

Baud Rate: 9600

Parity: Even Data Bit: 7

OK Cancel

- Slave (Server mode) :



Nazwy Host name oraz Comment pozwalają na prostą identyfikację urządzenia.

W razie problemów - należy wejść do Programu WinProladder i ustawić prędkość transmisji na porcie 4 na wartość taką jaką ustawiliśmy dla modułu. Moduły FBs-CMx5E (Max. 230400bps), natomiast FBs-CBE (Max. 115200).

