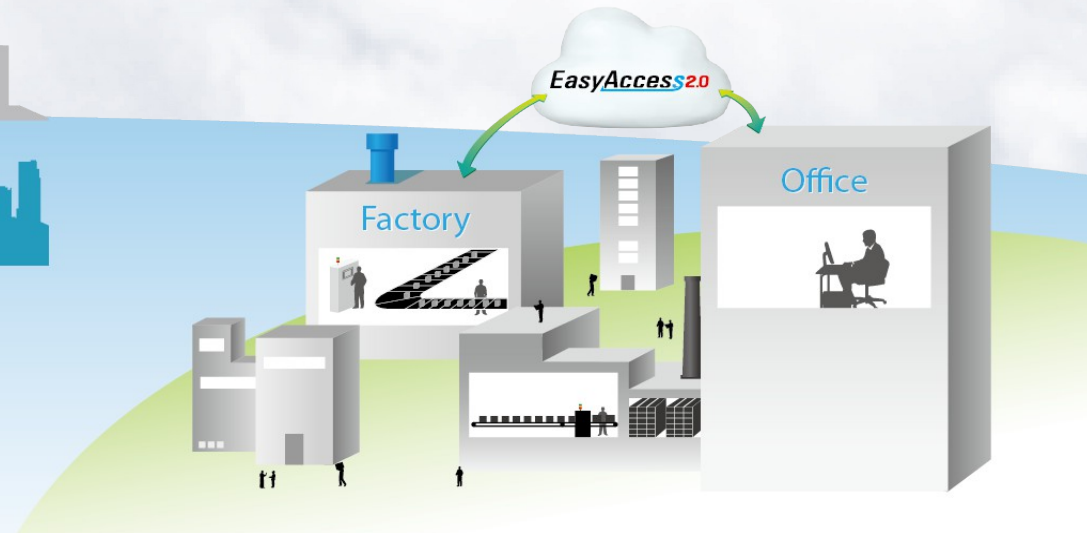




WEINTEK



Temat: EasyAccess 2.0

Data: 10 Października 2014

Prowadzący: Maciej Sakowicz

Wzrostek

Agenda

Część 1:

Studium przypadku i rozwiązanie

Część 2:

Czym jest EasyAccess 2.0?

Część 3:

Dlaczego warto użyć EasyAccess 2.0?

Część 4:

Jak używać EasyAccess 2.0?

Część 5:

Demonstracja EasyAccess 2.0

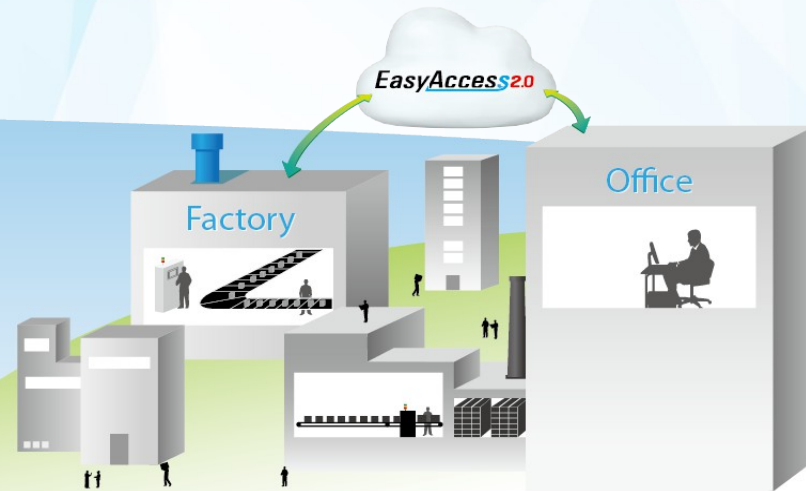
Część 6:

Pytania i odpowiedzi

W

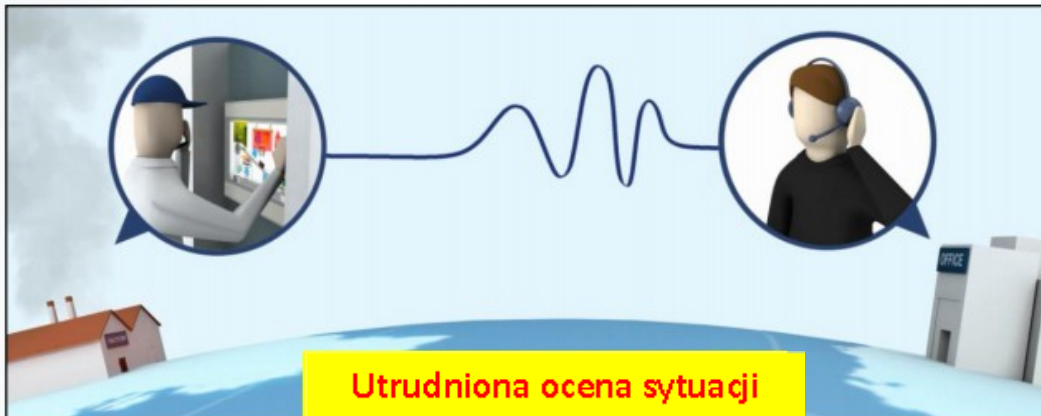
eintek

Część 1: Studium przypadku i rozwiązanie



Studium przypadku

Gdy wystąpi problem w lokalnej maszynie, jak operator przebywający daleko może zdiagnozować problem?



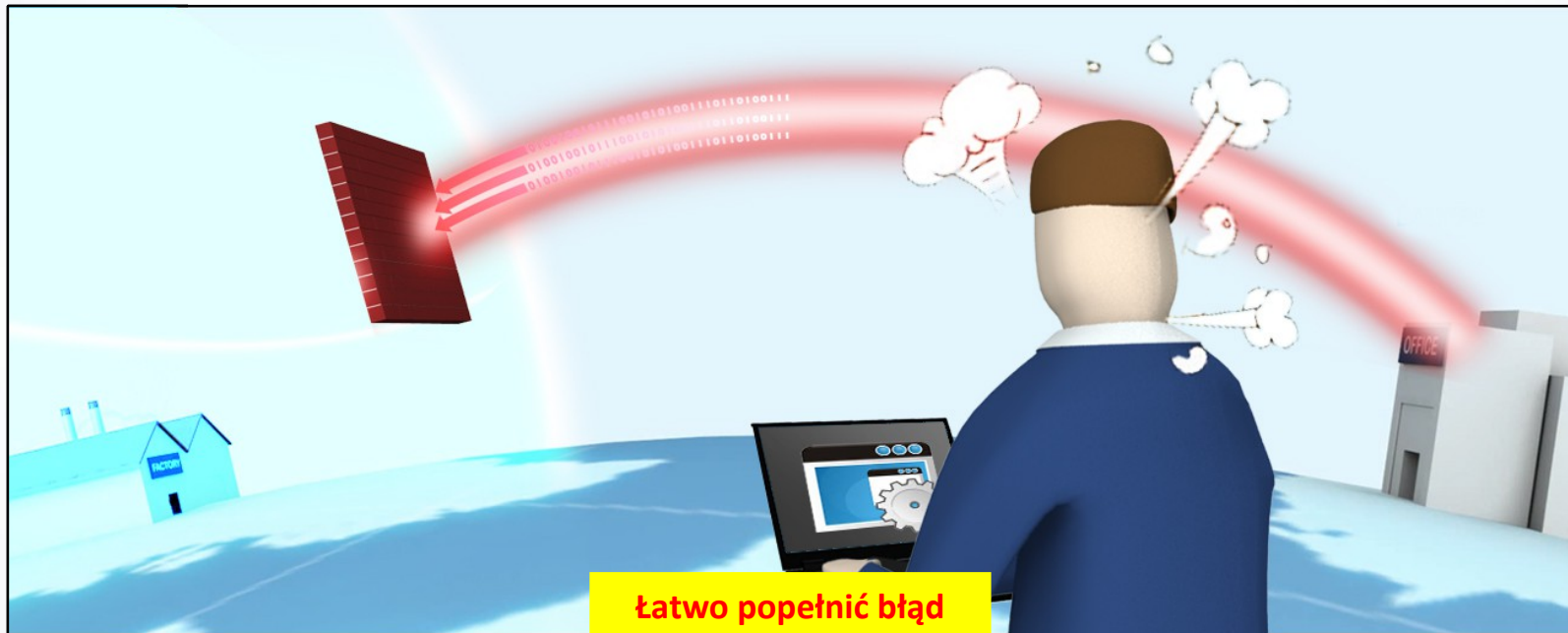
Można użyć Skype lub telefonu



Można wysłać pomoc techniczną samolotem lub samochodem

Studium przypadku

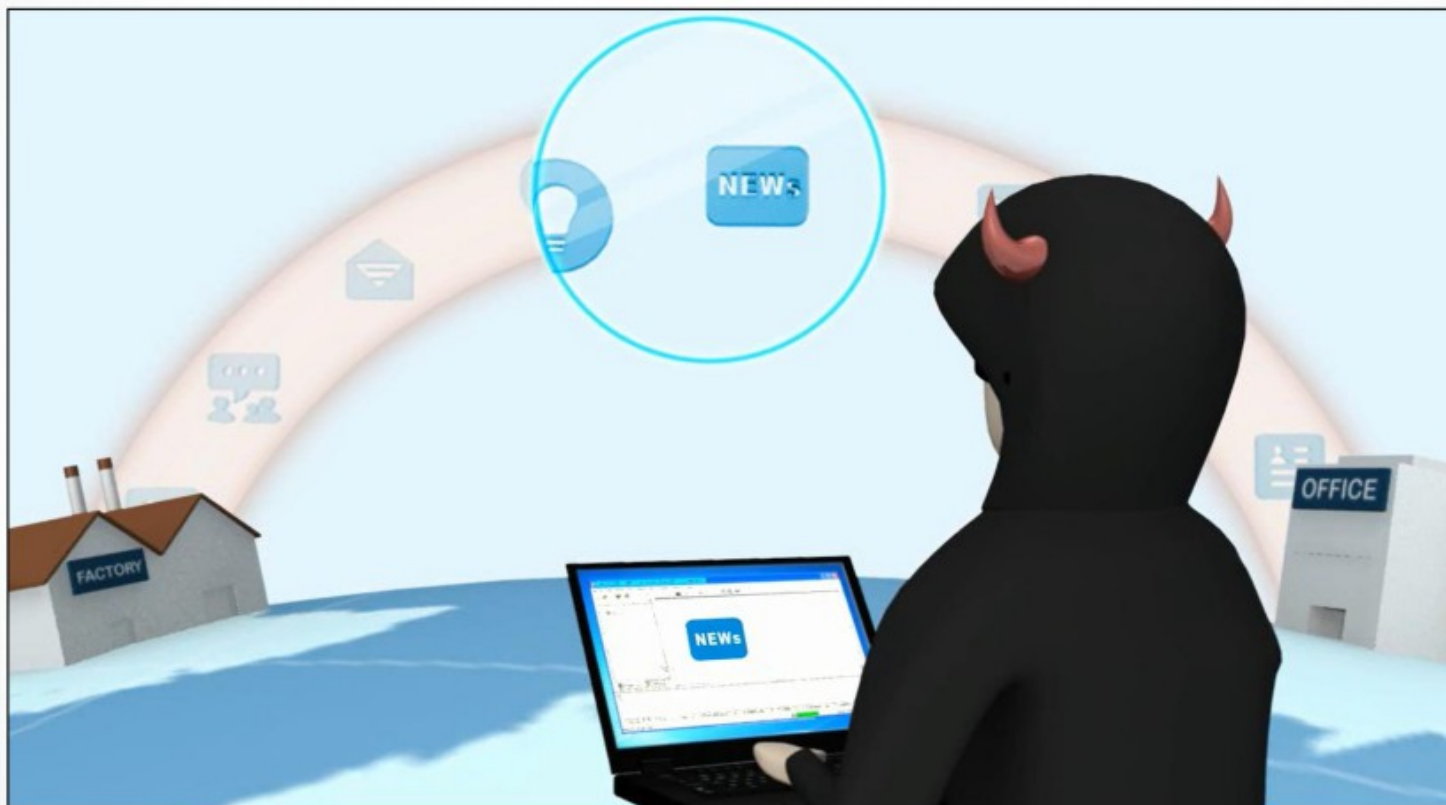
Jak pokonać zaporę w sieci lokalnej zakładu łącząc się z Internetem?



- Można ustawić odpowiednio routery, adresy IP, otworzyć i przekierować porty, itd.

Studium przypadku

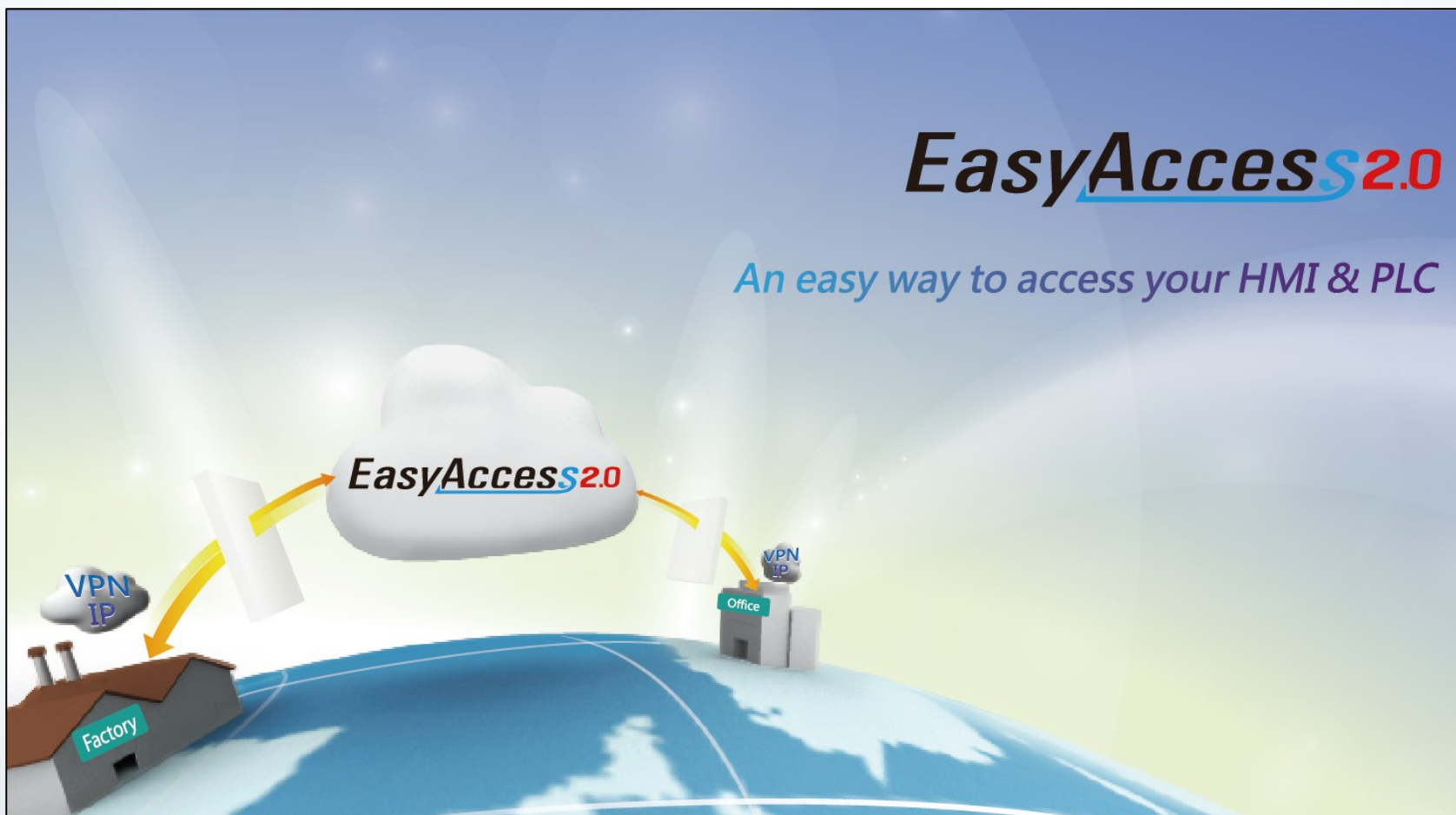
Jak się obronić przed wirusami, oprogramowaniem szpiegującym, oraz hakerami zdolnymi do włamania się do sieci?



■ Nie można zrobić nic.

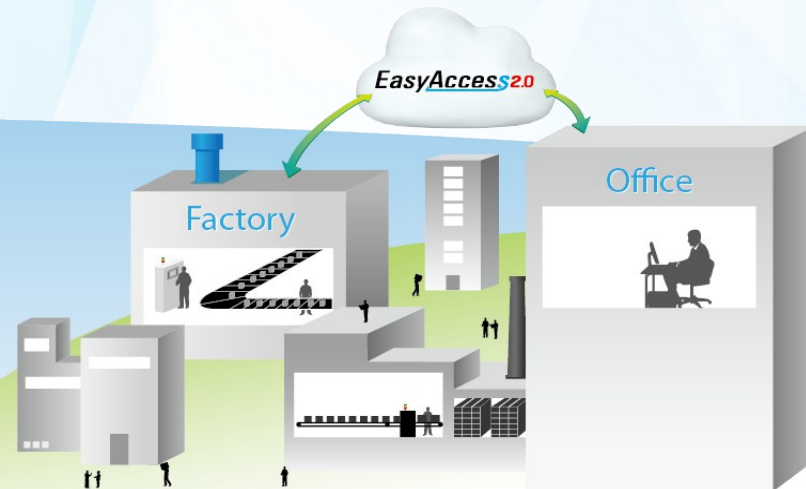
Rozwiązanie

Usługa zdalnego połączenia się z HMI: EasyAccess 2.0



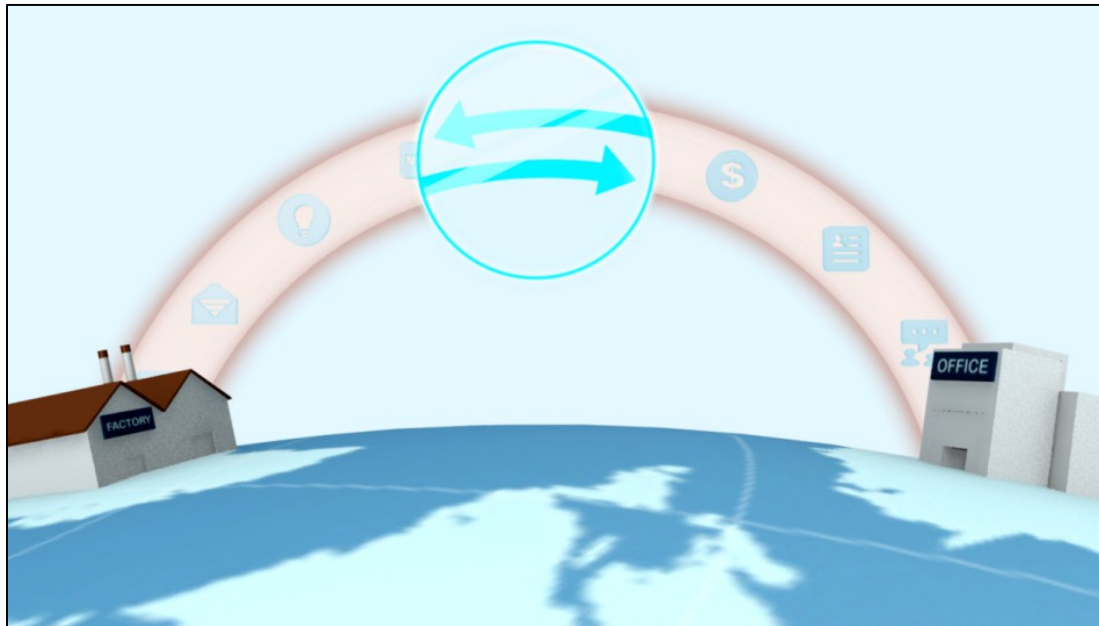
Wzrost

Część 2: Czym jest EasyAccess 2.0?



Wstęp do EasyAccess 2.0

EasyAccess 2.0 używa połączenia **VPN**, które ustanawia **wirtualny tunel prywatny** za pośrednictwem publicznego Internetu aby bezpiecznie dostać się do sieci lokalnej. **VPN** umożliwia komputerom wymianę danych w obrębie wspólnych lub publicznych sieci jakby były bezpośrednio połączone do sieci prywatnej. Zyskiem jest funkcjonalność, bezpieczeństwo i możliwość zarządzania dostępem.



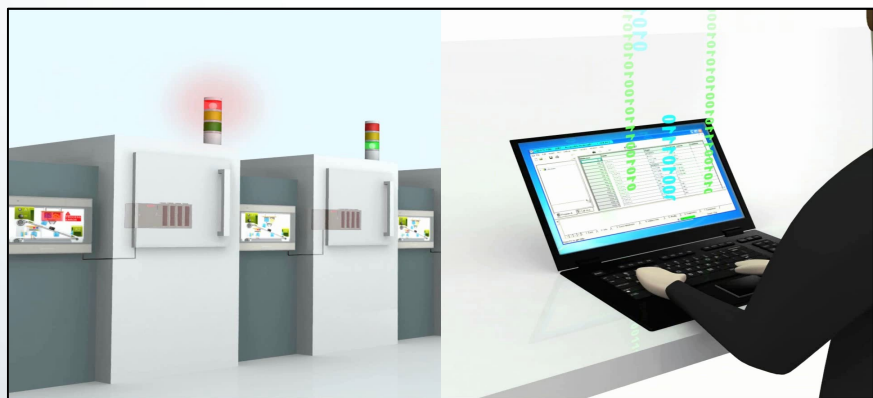
Zapewnione jest bezpieczeństwo i niezawodność podczas transmisji danych i informacji

Architektura EasyAccess 2.0

EasyAccess2.0 może stworzyć bezpieczne połączenie z sieci lokalnej do zdalnej lokalizacji za pośrednictwem Internetu. Dlatego oba urządzenia: komputer PC oraz zdalny HMI muszą być połączone z serwerem VPN EasyAccess 2.0.



- Stwórz bezpieczne połączenie między komputerem PC i zdalnym HMI

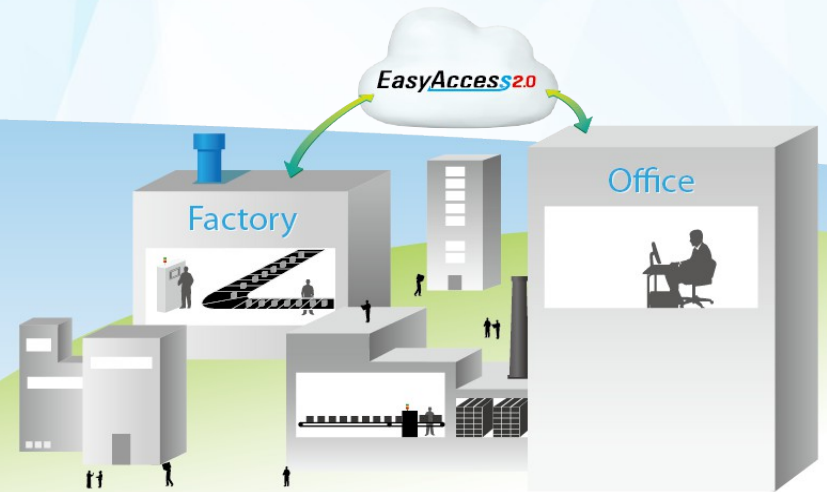


- Połącz się z HMI jak z bramą sieciową, wtedy możesz się komunikować z PLC przez port szeregowy lub ethernet w trybie transparentnym

Wzrost

Część 3:

Dlaczego warto użyć EasyAccess 2.0?



Dlaczego warto użyć EasyAccess 2.0?



■ Oszczędź czas i siłę roboczą

Operator może połączyć się zdalnie z lokalnym sterownikiem PLC za pośrednictwem panela HMI i edytować jego program.

Wykorzystując HMI jak bramę sieciową może diagnozować usterki zdalnie.

Dlaczego warto użyć EasyAccess 2.0?



- Bezpieczny dostęp zdalny (HTTPS, taki jak przy bezpiecznych zakupach w Internecie) EasyAccess 2.0 używa szyfrowania **SSL(Secure Sockets Layer)** by bezpiecznie dostarczyć poufne dane przez tunel VPN. Poza tym, EasyAccess 2.0 oferuje bezpieczny mechanizm komunikacyjny, włączając w to uwierzytelnianie, tunelowanie, zaporę i wykrywanie włamań. Perfekcyjnie zabezpiecza system przed wirusami, szpiegowaniem i hakingiem.

Dlaczego warto użyć EasyAccess 2.0?

1



Uruchom aplikację
EasyAccess 2.0 na PC

2



Zaloguj się podając
nazwę użytkownika i
hasło

3



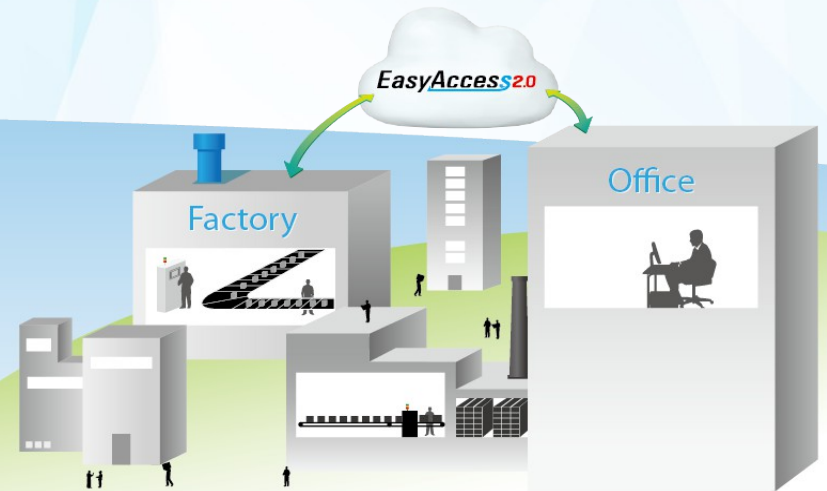
Wybierz żądany panel
HMI z listy do
połączenia zdalnego

■ Prostota obsługi (3 kroki do uruchomienia EasyAccess 2.0)

EasyAccess 2.0 pozwala **po jednym kliknięciu** na zdalny monitoring i kontrolę PLC lub HMI przez Internet bez żadnej dodatkowej konfiguracji urządzeń sieciowych.

W eintek

Część 4: Jak używać EasyAccess 2.0?



Jak używać EasyAccess 2.0?

Krok 1: Aktywacja usługi EasyAccess 2.0

Co?

Aktywacja usługi EasyAccess 2.0 dla panela

- Wspierane modele: Serie MT8000iE, MT8000XE, eMT3000, mTV, oraz cMT-SVR.

Kto?

Dostawca panela

- Zapytaj swojego dostawcę HMI o aktywację usługi EasyAccess 2.0.

Jak używać EasyAccess 2.0

Krok 2: Zarządzanie HMI w Systemie Domen

Co?

Zarządzanie HMI w systemie domen

- Dodaj HMI do systemu domen i przypisz uprawnionych użytkowników.
- Stwórz grupy i przypisz im użytkowników.

Kto?

Zarządcy, Menedżerowie, etc

- Wszyscy zarządzający maszynami mogą być administratorami zarządzającymi HMI.

Gdzie?

W systemie domen

- <https://account.ihmi.net/domain/>

Kiedy?

Zarządzanie HMI podczas zdalnego połączenia

Jak używać EasyAccess 2.0

Krok 2: Zarządzanie HMI w systemie domen

Jak

zarejestrować konto administratora

Add Domain Admin:

P.S. Register a domain admin name. The domain admin name is used as the account name.
(Allow alphanumeric characters and underscores, case-insensitive)

First name:

Last name:

Continents/Regions:

Country:

Company name:

E-mail:

P.S. We'll send a confirmation email to this address once you click "Register"

Domain Admin password:

Confirm password:

password id must be least 6 characters.
(Allow alphanumeric characters, case-insensitive)

- Rejestracja konta administratora
Dopuszczalne znaki alfanumeryczne, podkreślenia, wielkość liter nie ma znaczenia. Po rejestracji wysłany będzie email z linkiem aktywacyjnym.

Jak używać EasyAccess 2.0

Krok 2: Zarządzanie HMI Systemie Domen

Jak

zalogować się do systemu domen?

Domain Admin name :


Password :

Stay signed in

Register / Forgot password?

Sign in


Welcome to EasyAccess 2.0



HMI List

Add an HMI into the HMI list.

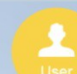
- The EasyAccess 2.0 function must be activated on the HMI.
- If EasyAccess 2.0 function does not work, please contact your dealer.



Group

Create a HMI group and add any HMI in the HMI list into the group.

- An HMI can belong to multiple groups.



User

Domain User account and select a HMI group.

- The account is used to log in EasyAccess 2.0 program on PC.
- One Domain User sees one HMI group.

HMI List		Group		User	
Type: MT8100IE	Name: Default HMI	Type: eMT3070	Name: Default HMI	amos	amos_test
Type: MT8070IE	Name: Default HMI	Type: MT8100IE	Name: Default HMI	carey	Null
Type: eMT-SVR	Name: eMT-1BEE	Type: eMT3070	Name: Default HMI	chery1	12345
				ctest	test_group
				evatest	eva_group
				guest_name	all_group

1

Wpisz nazwę i hasło administratora domeny

System domen

Jak używać EasyAccess 2.0

Krok 2: Zarządzanie HMI Systemie Domen

Uwaga

Przegląd systemu domen

Welcome to EasyAccess 2.0

HMI List

Add an HMI into the HMI list.

- The EasyAccess 2.0 function must be activated on the HMI.
- If EasyAccess 2.0 function does not work, please contact your dealer.

Group

Create a HMI group and add any HMI in the HMI list into the group.

- An HMI can belong to multiple groups.

User

Domain User account and select a HMI group.

- The account is used to log in EasyAccess 2.0 program on PC.
- One Domain User sees one HMI group.

HMI

Type	Name	Group
MT8100iE	Default HMI	Group
MT8070iE	Default HMI	Group
cMT-SVR	cMT-	Group

Grupa

UM_Group (4)

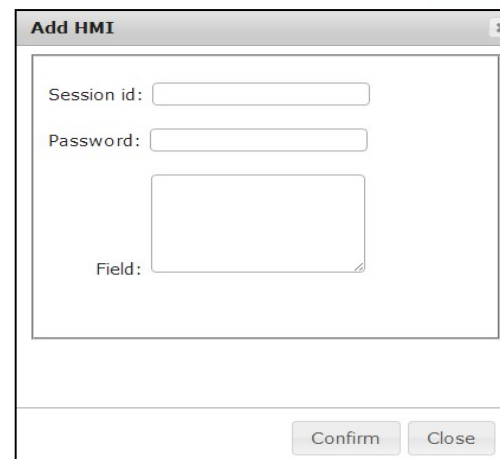
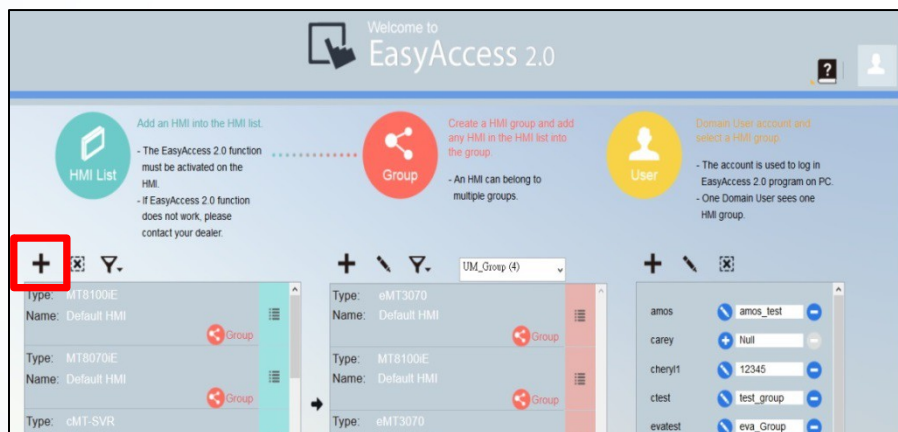
Type	Name	Group
eMT3070	Default HMI	Group
MT8100iE	Default HMI	Group
eMT3070	Default HMI	Group

amos	amos_test
carey	Null
cheryl1	12345
cctest	test_group
evatest	eva_group
guest_name	all_group

Jak używać EasyAccess 2.0

Krok 2: Zarządzanie HMI Systemie Domen

Jak dodać HMI do systemu domen?



2 Kliknij ikonkę + by wyświetlić okno dodania HMI

3 WPISZ ID Sesji i Hasło

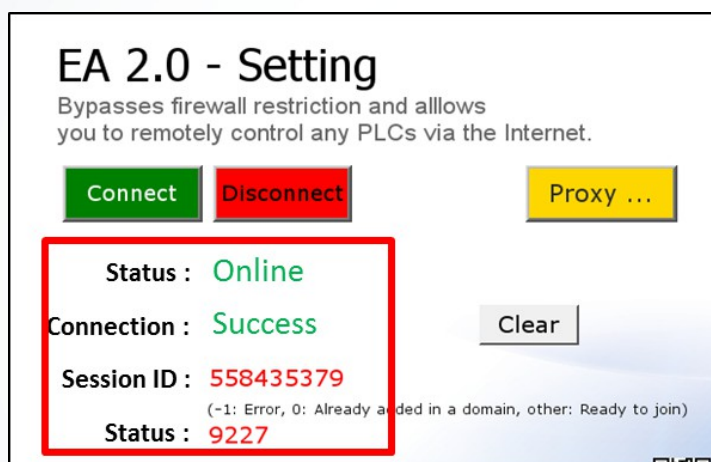
4 Potwierdź dodanie HMI

Jak używać EasyAccess 2.0

Krok 2: Zarządzanie HMI Systemie Domen

Uwaga

Lokalne adresy EasyAccess 2.0 w panelu



27. EasyAccess 2.0	
LW-10820 (16bit)	: disable (set 0)/enable (set 1) (EasyAccess 2.0)
LW-10821 (5 words)	: session ID (EasyAccess 2.0)
LW-10826 (2 words)	: password (EasyAccess 2.0)
LW-10828 (16bit)	: execution status (EasyAccess 2.0)
LW-10829 (16bit)	: the last error code (EasyAccess 2.0)
LW-11170 (16bit)	: Proxy Disable/Enable (0:disable, 1:enable) (EasyAccess 2.0)
LW-11171 (16bit)	: Proxy Type (0:HTTP, 1:SOCKSv4, 2:SOCKSv5) (EasyAccess 2.0)
LW-11172 (16bit)	: Proxy Server IP0 (EasyAccess 2.0)
LW-11173 (16bit)	: Proxy Server IP1 (EasyAccess 2.0)
LW-11174 (16bit)	: Proxy Server IP2 (EasyAccess 2.0)

Grupa adresów systemowych EasyAccess 2.0

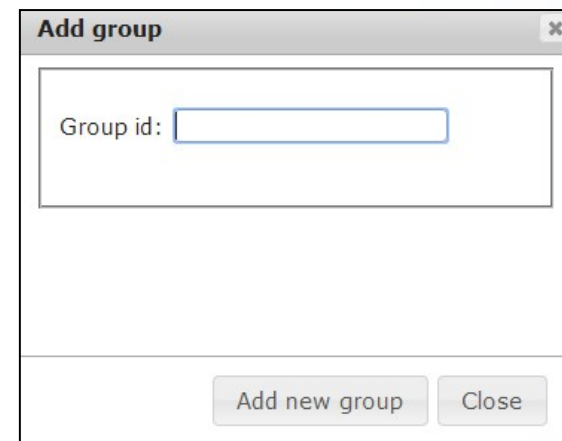
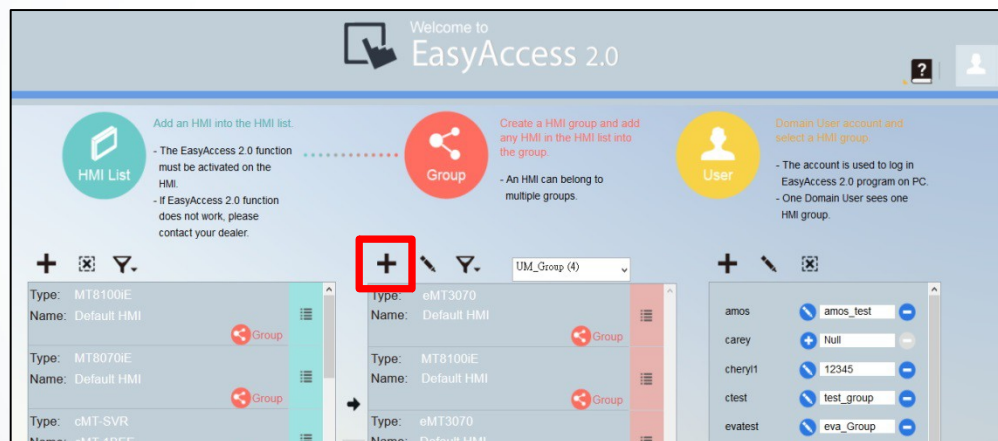
- LW-10820: Połączenie się z serwerem EA2.0 (=1)
- LW-10821: ID Sesji (5 słów)
- LW-10826: Hasło (2 słowa)
- LW-10828: Status (0:Nie używany, 1:Niedostępny, 2:Dostępny, 3:Zajęty)
- LW-10829: Ostatni kod błędu
- LW-11210: 32-znakowy klucz sprzętowy identyfikujący panel

Jak używać EasyAccess 2.0

Krok 2: Zarządzanie HMI Systemie Domen

Jak

Dodać grupę i przypisać do niej panel HMI?



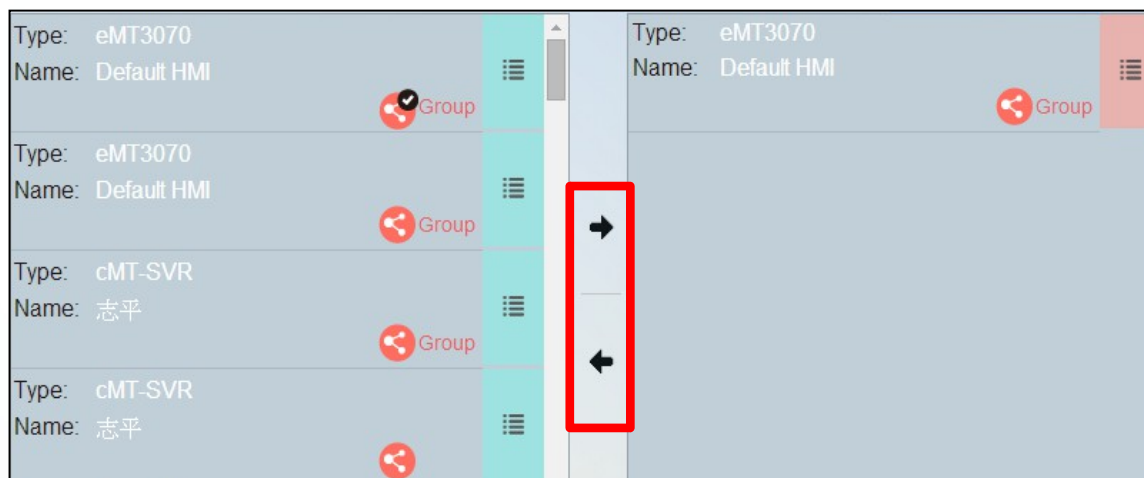
- 1 Kliknij ikonę + aby pokazać okno dodawania grup
- 2 Wpisz identyfikator grupy
- 3 Wciśnij przycisk „Add new group”

Jak używać EasyAccess 2.0

Krok 2: Zarządzanie HMI Systemie Domen

Jak

Dodać grupę i przypisać do niej panel HMI?



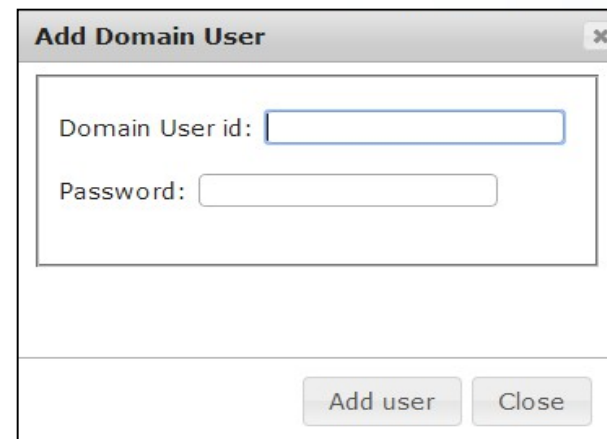
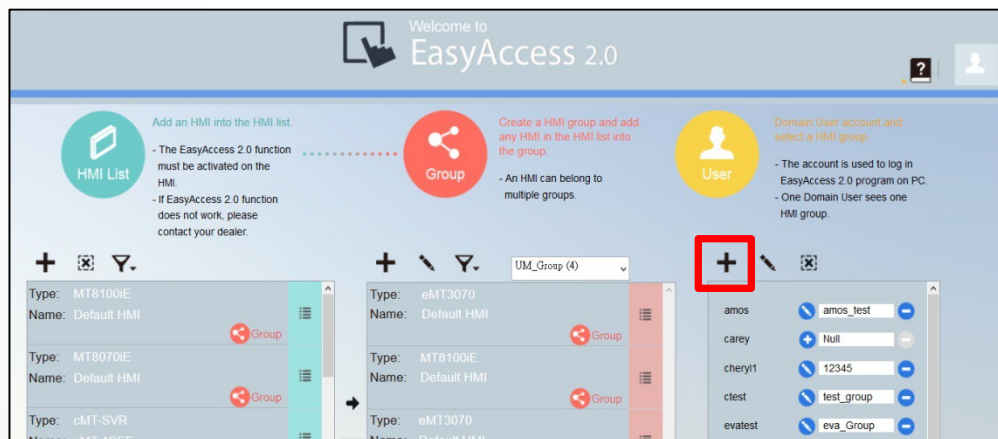
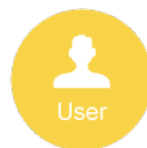
- 4 **Kliknij ikonę** → aby dodać HMI do grupy
- Kliknij ikonę** ← aby usunąć HMI z grupy

Jak używać EasyAccess 2.0

Krok 2: Zarządzanie HMI Systemie Domen

Jak

Dodać użytkownika i przypisać go do zarządzania grupą



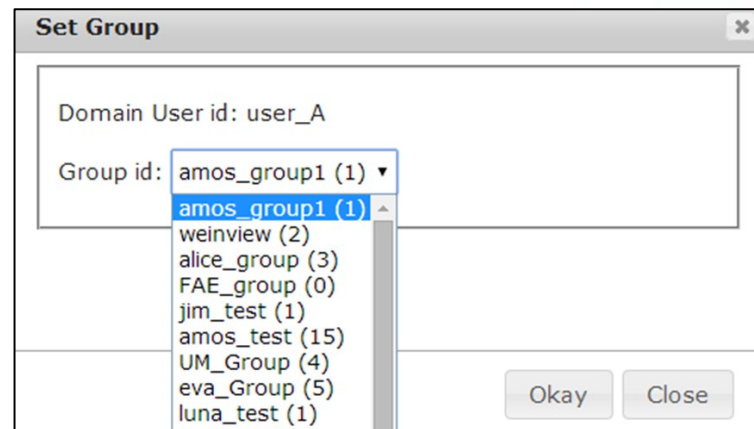
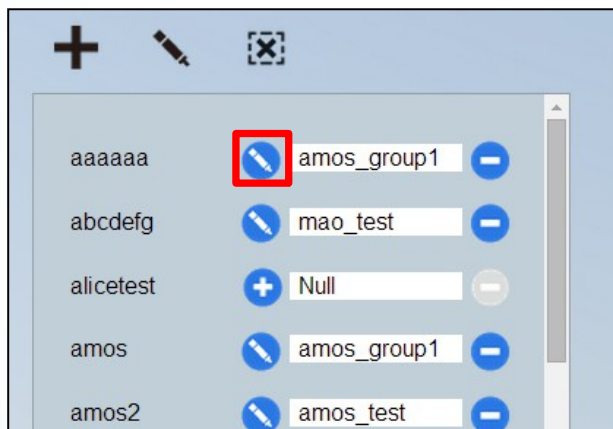
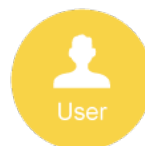
- 1 **Kliknij ikonę +** aby pokazać okno dodania użytkownika
- 2 **Wpisz** identyfikator i hasło użytkownika
- 3 **Wciśnij przycisk „Add user”**


Jak używać EasyAccess 2.0

Krok 2: Zarządzanie HMI Systemie Domen

Jak

Dodać użytkownika i przypisać go do zarządzania grupą



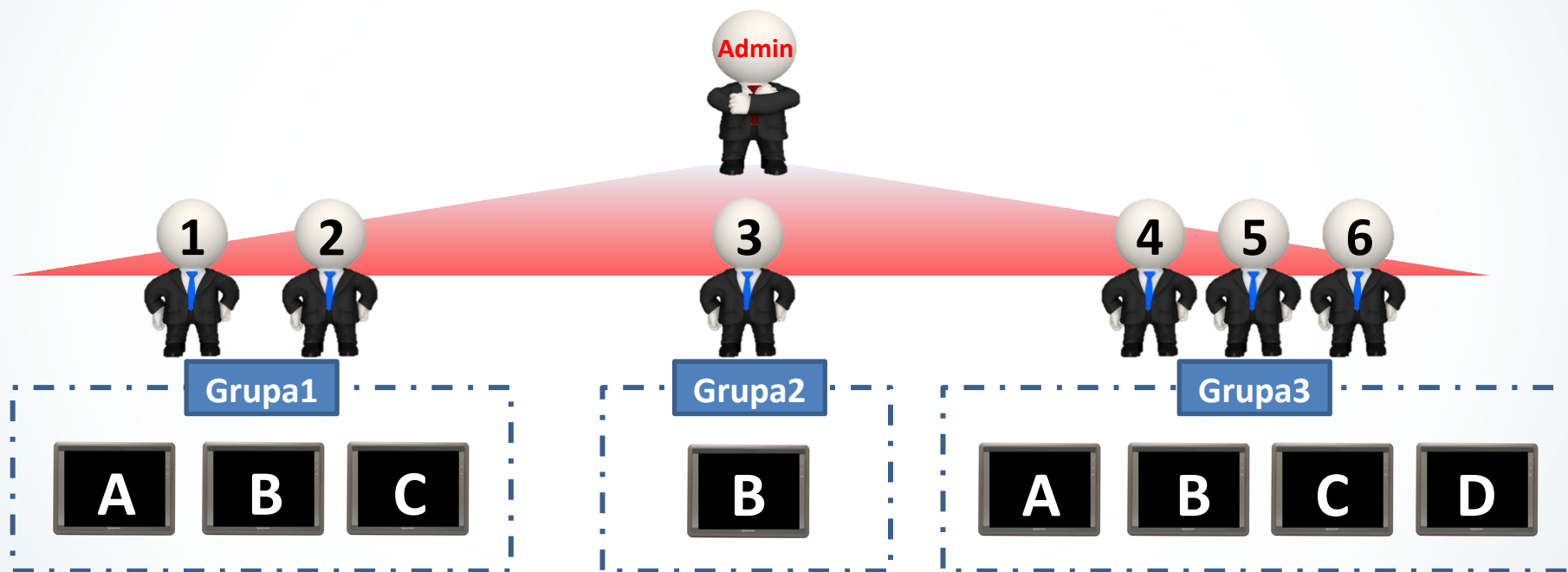
- 1 Kliknij ikonę  by wyświetlić ustawienia grupy
- 2 Wybierz żądaną grupę
- 3 Wciśnij przycisk Okay

Jak używać EasyAccess 2.0

Krok 2: Zarządzanie HMI Systemie Domen

Uwaga

Architektura systemu domen



- Jedna grupa może zawierać jeden lub wiele HMI
- Jedna grupa jest zarządzana przez jednego lub kilku użytkowników
- Każdy użytkownik może zarządzać tylko jedną grupą

Jak używać EasyAccess 2.0

Krok 3: Połączenie się ze zdalnym HMI

Co

Połączenie ze zdalnym HMI

- Dostępna jest lista wszystkich HMI zarządzanych przez użytkownika
- Miesięczny limit transferu danych: **< 1 GB: 100 KB/s ; >= 1GB: 5 KB/s**

Kto

Wszyscy użytkownicy

- Użytkownicy stworzeni przez administratora domeny

Gdzie

Aplikacja EasyAccess 2.0 na komputerze PC

Kiedy

Przy połączeniu ze zdalnym HMI lub PLC

Jak używać EasyAccess 2.0

Krok 3: Połączenie się ze zdalnym HMI

Jak

Zalogować się do aplikacji EasyAccess 2.0 i połączyć z HMI

User

Password

Remember Me

Remember my Password

Sign me in automatically

Login

	MT8100iE Online	
	MT8100iE Connected 10.8.0.106	
	eMT3070 Offline	
	MT8070iE Occupied	

■ Status: Dostępny

■ Status: Połączony
VPN IP

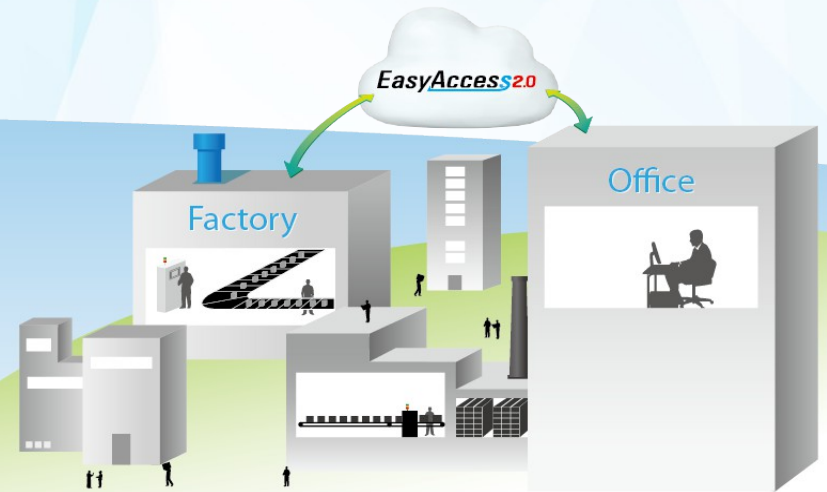
■ Status: Niedostępny

■ Status: Zajęty
Jeden HMI może jednocześnie obsłużyć jednego użytkownika

1 Wpisz Identyfikator i hasło

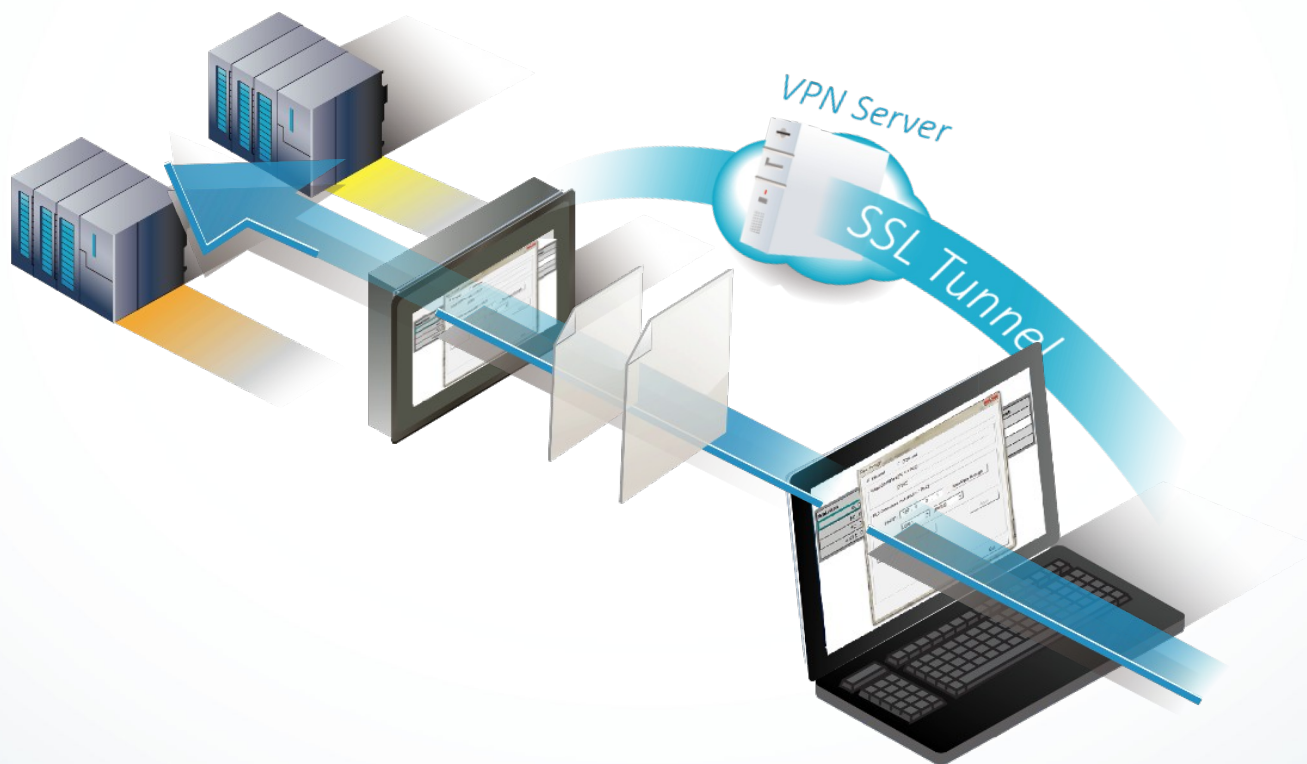
W eintek

Część 5: Demonstracja EasyAccess 2.0



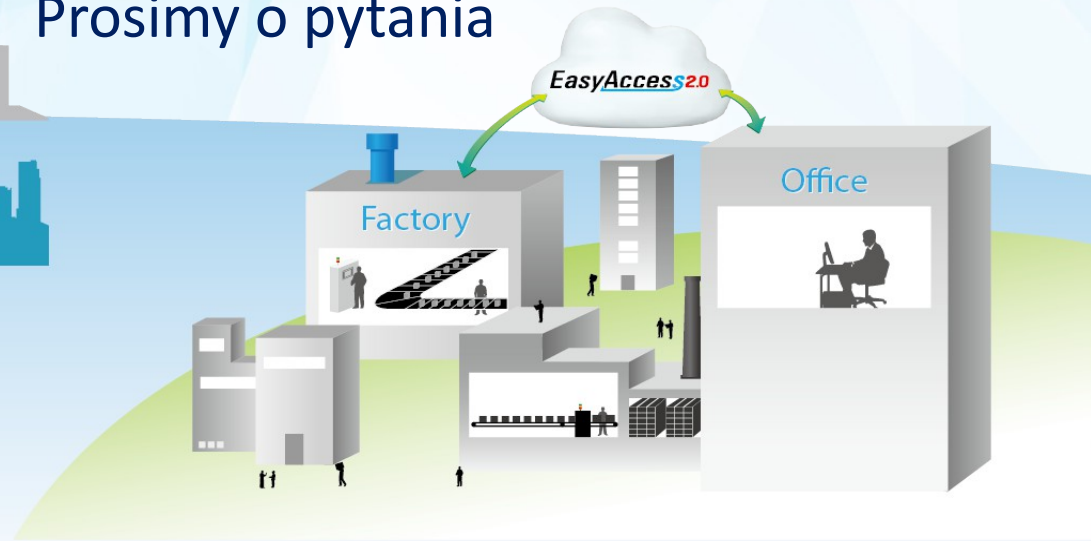
Demonstracja EasyAccess 2.0

- Zdalny monitoring VNC
- Transfer plików z serwera FTP
- Połączenie transparentne Ethernet Pass-through (Port szeregowy/ Ethernet)



W eintek

Część 6:
Q&A
Prosimy o pytania



DZIĘKUJEMY

